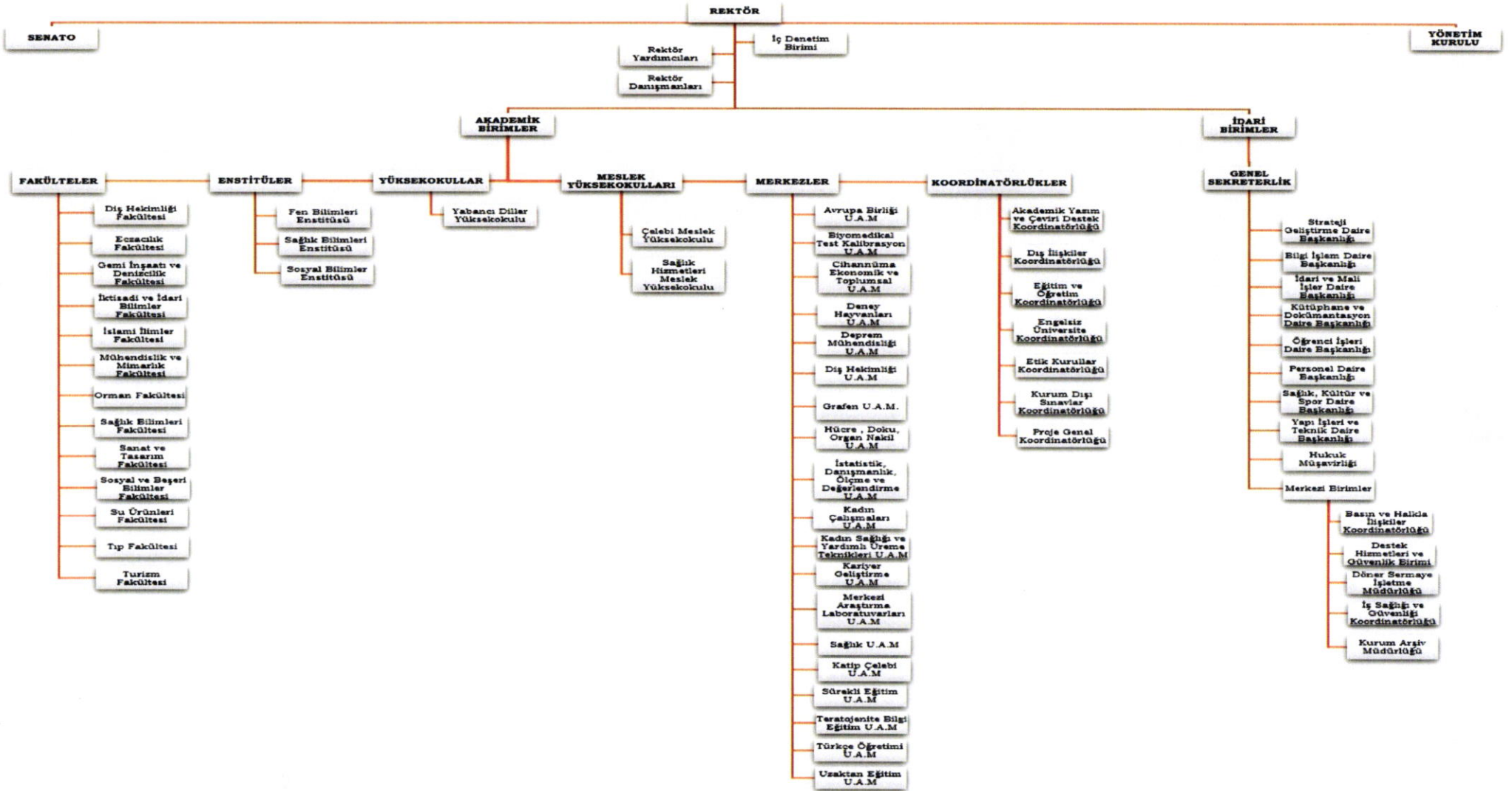




İZMİR
KÂTİP ÇELEBİ
ÜNİVERSİTESİ

2010

2020 YILI BÜTÇE TEKLİFİ



HİZMET GEREKÇESİ VE HEDEFLER

Yılı	2020
Kurum Adı	İZMİR KATİP ÇELEBİ ÜNİVERSİTESİ
Birim Adı	İZMİR KATİP ÇELEBİ ÜNİVERSİTESİ

1. İDARE HAKKINDA GENEL BİLGİLER

1.1 Kuruluş ve Gelişimi: Üniversitemiz 14/07/2010 tarih 6005 sayılı kanun uyarınca İzmir'in kuzeyinde kurulmuş olup, her alanda yüksek hedeflere sahip olan, kültürlü, çağdaş, özgüveni yüksek, sosyal yaşamında başarılı ve evrensel değerlere bağlı nesiller yetiştirme gayesindedir. Bu hedef doğrultusunda Üniversitemiz 2011-2012 eğitim öğretim yılında 213 öğrenci ile eğitime başlamıştır. 21.07.2010 tarihinde 10 fakülte, 3 enstitü ve 1 yüksekokul olarak kurulan üniversitemizde; 2019 yılı itibariyle toplam 13 fakülte, 3 enstitü, 1 yüksekokul, 2 meslek yüksekokulu, 17 merkez ve 7 koordinatörlük bulunmaktadır.

1.2 Fiziksel Kaynaklar ve İnsan Kaynakları: Üniversitemiz 700.000 m² açık, 137.000 m² kapalı alana sahip Çiğli Kampüs Ana Yerleşkesi, 9.000 m² kapalı alana sahip Çiğli Aydınlikevler Sağlık Yerleşkesi olmak üzere toplam 146.000 m² kapalı alana sahiptir. Kapalı alanlardan 9.000 m² alana sahip Çiğli Aydınlikevler Yerleşkesi kiralanmış; Bayraklı Sağlık Yerleşkesi Alanı tahsis edilmiştir. TTA Yaprak Tütün İşleme Tesislerinin bulunduğu arazi özelleştirme kapsamında Çiğli Ana Yerleşkesi olarak üniversitemize devredilmiştir. Ayrıca 1.560 m²'lik açık alana sahip Göztepe Yerleşkesi Üniversitemize tahsis edilmiştir. 2019 yılı sonunda 185.000 m² kapalı alana ulaşılması beklenmektedir. Üniversitemiz 2018-2019 eğitim öğretim yılı döneminde 1539 öğrenci mezun vermiştir. 2018-2019 eğitim öğretim yılında 12.485 (637 önlisans, 9432 lisans , 2109 yüksek lisans ve 307 doktora) öğrenci sayısına ulaşılmıştır. Üniversitemizdeki mevcut öğretim elemanı sayısı 910'dur (7 yabancı uyruklu sözleşmeli, 128 profesör, 110 Doçent, 219 Doktor Öğretim Üyesi, 205 Araştırma Görevlisi, 110 Öğretim Görevlisi). 2020 yılında 1.100 akademik personel hedeflenmektedir. Mevcut İdari personel sayısı 628'dir (331 (4/A)'lı personel ve 38 (4/B)'li, 244 (4/D)'li Sürekli İşçi, 14 Sözleşmeli Bilişim Personeli, 1 Sözleşmeli İşçi), 2020 yılında (380 (4/A), 45 (4/B)'li personel ve 244 (4/D)'li Sürekli İşçi, 14 Sözleşmeli Bilişim Personeli, 2 Sözleşmeli İşçi) toplam 689 idari personel hedeflenmektedir. Toplam akademik ve idari mevcut personel sayımız 1545'dir. 2020 yılında toplam akademik ve idari mevcut personel sayımızın 1789 sayısına ulaşması hedeflenmektedir.

2. FONKSİYONEL GEREKÇE

2.1 Eğitim Hizmetleri (09): Üniversitemiz, istihdam edilebilen ve toplumun ihtiyaç duyduğu alanlarda bölüm/programlar açmaktadır. Ülkemizin ihtiyacı olan nitelikli ve azimli, gerek iş hayatında gerekse sosyal yaşamda en az iki dil bilmenin gerekliliğini bilen, globalleşen dünyamıza uyum sağlarken kendi öz benliği ve kimliğini koruyup bununla gurur duyan, öğrenciler yetiştirmeyi amaçlamaktadır.

2.1.1 Akademik eğitimin niteliği ve kalitesine ilişkin hizmetler (09.4) Üniversitemizde eğitim-öğretim hizmeti veren tüm akademik personelimiz alanında uzman, yetkin ve donanımlı kişilerden oluşmaktadır. 2020 yılında da nitelikli akademik personel istihdamına devam edilecektir. Uluslararası düzeyde rekabetçi, istihdam ve kariyer odaklı bir eğitim anlayışıyla eğitim öğretim hizmetlerimizin kalitesinin sürekli olarak geliştirilmesi, eğitim

altyapımızın güçlendirilmesi, toplumun gereksinimlerinin en üst düzeyde karşılanması eğitim hizmetlerimizin temel önceliğidir.

2.1.1.1 Öğrencilerin niteliğinin ve gelişiminin desteklenmesi: 2018-2019 eğitim-öğretim yılında öğrencilerimizin %25'i İngilizce hazırlık sınıfı eğitimi almıştır. 12 çift anadal, 4 yandal, disiplinler arası 88 lisansüstü, 4 önlisans, 32 doktora, 42 lisans programı bulunmaktadır. 2014 yılında üniversitemiz bünyesinde kurulan Uzaktan Eğitim Merkezi 2015 yılında faaliyete geçmiştir. Uluslararası öğrenci değişim programları kapsamında 2019 yılında 50 öğrenci Erasmus Programı Öğrenim Hareketliliği kapsamında, 20 öğrenci Staj Hareketliliği kapsamında yurtdışına gönderilmiştir. İşbirliği yapılan ulusal üniversite sayısı 46'dır. İşbirliği yapılan uluslararası üniversite sayısı 119'dur. 2020 yılında ulusal ve uluslararası öğrenci değişim programları kapsamında yürütülen anlaşma sayılarının artırılması hedeflenmektedir. Eğitim-öğretimde öğrencilerimize pratik eğitimlerini kazandırmak amacıyla gerekli kurum ve kuruluşlarla işbirliği yapılmış olup, öğrencilerimize staj imkânı sağlanmıştır.

2.1.1.2 Eğitim öğretim teknikleri ve altyapısının geliştirilmesi: Üniversitemizin toplam derslik alanı 40.000 m²' dir. Mevcut bilgisayar laboratuvarı sayısı 4 olup, 2020 yılında 6 olması hedeflenmiştir. Yeni yapılacak olan dersliklerde modern ders araç-gereçleri ve gerekli alt yapı ve teknolojik donanım % 100 sağlanacaktır. Uzaktan Eğitim amacıyla iki derslik senkron, uzaktan eğitim için akıllı tahta, kamera, mikrofon vb. sistemler ile donatılmıştır. Yüksek lisans eğitiminde Uzaktan eğitim amacıyla Uzaktan Eğitim İşletme Yöneticiliği için uzaktan eğitim asenkron ders materyalleri hazırlanmıştır. Yabancı Diller Yüksekokulumuz da ders materyallerini hazırlama konusunda çalışmalar yürütmektedir. Öğrencilerimize açık bilgisayar sayısı 78'dir. Tüm birimlerde öğrencilerin kullanımına açık eğitim amaçlı bilgisayar sayısı artırılmaktadır. Mevcut ve yeni yapılacak olan dersliklerde modern ders araç-gereçleri ve gerekli alt yapı (bilgisayar, yazılım, projeksiyon cihazı, akıllı tahta gibi) sağlanacaktır. Üniversitemizde eğitim-öğretim amaçlı mevcut laboratuvar sayısı 137'dir. Laboratuvarlarımızdaki teknik cihazlar en son teknolojik donanıma sahiptir.

2.1.1.3 Akademik altyapının güçlendirilmesi: Üniversitemiz akademik altyapısını oluşturmak ve güçlendirmek amacıyla Ulusal ve uluslararası düzeyde üniversiteler arasında öğretim elemanı hareketliliği arttırılmaktadır. Öğretim Üyesi Yetiştirme Programı kapsamında 2019 yılında mevcut araştırma görevlisi sayısı 138'dir. Erasmus Kurum Koordinatörlüğü 2018-2019 akademik yılı Personel Hareketliliği kapsamında 1 idari, 20 akademik personel olmak üzere toplam 21 personel yurt dışına gönderilmiştir. Ders Verme Hareketliliği kapsamında ise 10 akademik personel yurt dışına gönderilmiştir. Ulusal ve uluslararası Öğretim üyesi hareketliliğini sağlamak amacıyla anlaşma sayısı ile giden/gelen öğretim elemanı sayısının artırılması hedeflenmiştir.

2.1.2 AR-GE faaliyetlerinin geliştirilmesi (09.8): Üniversite-sanayi işbirliği konsepti ile AR-GE faaliyetlerine önem vermektedir. Sanayi ile işbirliği çerçevesinde teknolojik üretimi ve AR-GE faaliyetlerini teşvik etmek, temel ve sosyal bilimlerde yetkin araştırmacılar yetiştirmek, yenilikçi araştırmalar yaparak sonuçlarını toplumun yararına sunmak temel önceliğimizdir. Bu kapsamda, yürütülen faaliyetler ve önümüzdeki dönemde öncelikli olarak yürütülecek hizmet ve faaliyetler aşağıda belirtilmiştir.

2.1.2.1 Araştırmayı destekleyecek alternatif kaynak yaratılması: 2019 yılında 41 TÜBİTAK projesi, 1 Mevlana Projesi, 1 Farabi Projesi, 2 İZKA projesi bulunmaktadır. 2020 yılında proje sayısının artması beklenmektedir. Üniversitemiz ve İzmir Atatürk Organize Sanayi Bölgesi arasında "Kuzey İzmir Teknoloji Geliştirme Bölgesi" kurulması hakkında protokol imzalanmıştır. Çiğli Ana Yerleşkesinde Master Proje kapsamında Teknokent alanı belirlenerek Teknokent Projesinin hayata geçirilmesi planlanmıştır. Kurulan Teknoloji Transfer Ofisi ile öğretim üyelerimiz çalışmalarını sanayicilerle birlikte gerçekleştirebileceklerdir.

2.1.2.2 Araştırma altyapısının geliştirilmesi: Araştırma altyapısının geliştirilmesi amacıyla Cumhurbaşkanlığı Strateji ve Bütçe Başkanlığı'nın yatırım projeleri kapsamında projelendirilen Merkezi Araştırma Laboratuvarının inşaatı tamamlanmış olup, donanım kısmı devam etmektedir. Araştırmacı

yetiştirilmesine yönelik yüksek lisans ve doktora öğrenci sayısı arttırılmaktadır. Araştırma amaçlı laboratuvar sayısı 49 olup, 9.000 m² kapalı alana sahiptir. Araştırma altyapısının geliştirilmesine yönelik faaliyetler arttırılacaktır.

2.1.2.3 Araştırma faaliyetleri ve projelerinin yürütülmesi: Üniversitemiz BAP Komisyonu tarafından değerlendirilen ve öncelikli olarak sağlık, çevre, yenilenebilir enerji kaynakları, sanayi işbirliği konularında Bilimsel Araştırma Projelerini desteklemektedir. Üniversitemiz tarafından desteklenen BAP (Bilimsel Araştırma Proje) sayısı 2019 yılında toplam (devam eden) 203 olup, bugüne kadar toplam 310 proje tamamlanmıştır.

2.1.3 Öğrenciye sağlanan yardım ve hizmetler (Öğrenci Yaşamı) (09.6): Gelişmiş sportif, sanatsal ve kültürel aktiviteler, beslenme ve barınma hizmetleri ve eğitim ortamı ile ruhsal ve fiziksel olarak sağlıklı, becerileri artmış öğrenciler yetiştirilmesi temel önceliğimizdir. Üniversitemiz bünyesinde 63 adet öğrenci kulübü kurulmuş olup, kulüplerimiz sportif, sanatsal ve kültürel aktiviteler gerçekleştirmektedir. Öğrencilerimizin kültür ve sanat faaliyetlerine destek olmak amacıyla ayrıca çeşitli alanlarda 11 kurs açılmıştır. Sağlık Kültür ve Spor Daire Başkanlığı bünyesinde Psikolojik Rehberlik ve Danışma Birimi oluşturulmuştur. Adı geçen birimimizde alanında uzman kadrolu bir psikolog üniversitemiz öğrencilerine psikolojik danışmanlık desteği vermektedir. 2018-2019 Eğitim-Öğretim yılı Bahar döneminde üniversitemiz öğrencileri, akademik ve idari personeline yönelik bahar şenliği düzenlenmiştir. 2019 Yılı içerisinde Daire Başkanlığımıza bağlı öğrenci toplulukları tarafından 130'un üzerinde bilimsel, kültürel ve sanatsal faaliyet yürütülmüştür. Bu faaliyetler içerisinde yine Daire Başkanlığımıza bağlı öğrenci toplulukları, üniversitemiz akademik birimlerini işbirliği ile düzenlenen Üniversite/Sektör buluşması projeleri gerçekleştirilmiştir

2.1.3.1 Kısmi zamanlı öğrenci çalıştırılması: 2019 yılında kısmi zamanlı olarak üniversitemizin çeşitli birimlerinde çalışan 50 öğrenciye Aralık ayından Mayıs ayına (30.04 2019 tarihi itibarıyla çıkış işlemleri yapılmıştır.) kadar 125.713,93 TL ödeme yapılmıştır. 2019-2020 Eğitim-Öğretim yılında aynı sayıda öğrenciye kısmi zamanlı olarak çalıştırılma imkanı sunulması planlanmaktadır.

2.1.3.2 Öğrencilere sağlanan beslenme ve spor olanaklarının iyileştirilmesi: 2019 yılında günde ortalama 2.000 öğrenciye yemek hizmeti sunulmuştur. Ayrıca 400 öğrenciye yemek bursu verilmiştir. Sağlık Kültür ve Spor Daire Başkanlığı koordinasyonunda öğrencilerimizin katılımıyla 2019 yılında 6 branşta toplam 93 öğrenci ile spor takımları kurulmuş, spor malzemeleri temin edilmiştir. Bunun yanı sıra üniversitemiz öğrencilerine yönelik olarak 3 tenis, plates ve taekwondo branşlarında 3 adet kurs açılmıştır. Üniversitemiz Çiğli Ana Yerleşkesinde 8.560 m²'lik kısmi Yarı Olimpik Yüzme havuzu ve 1.500 seyirci kapasiteli kapalı spor salonu, tırmanma duvarı, fitness salonlarını bünyesinde barındıran Spor Kompleksimiz açık ve kapalı spor tesisimiz 2018 yılında kısmen, 2019 yılında ise tüm üniteleriyle öğrencilerimiz, akademik ve idari personelimiz ve dış paydaşlarımızın hizmetine açılmıştır. Belirtilen spor kompleksi de içinde olmak üzere Çiğli Ana Yerleşkesinde 16.200 m²'lik spor alanları kullanıma açılmıştır. Yine Çiğli Ana Yerleşkesinde konuşlandırılmak üzere Stadyum ihalesi 2018 yılında yapılmış ve inşaat çalışmaları devam etmektedir. Kampüs ana girişinden itibaren tüm açık alanlarda rampa ve tekerlekli sandalye kullanımına uygun yol düzenlemeleri yapılmıştır. Yapılan tüm projelerde "Engelsiz Üniversite" ilkesi benimsenmiştir. 2019-2020 Eğitim-Öğretim Yılında da aynı sayıda öğrencimize yemek bursu verilmesi, mevcut açık ve kapalı spor alanlarının daha fazla sayıda kullanıcının hizmetine açılması planlanmaktadır.

2.1.3.3 Yurt hizmetlerinin iyileştirilmesi: Çiğli Ana Yerleşkemize yürüme mesafesinde bulunan Kredi Yurtlar Kurumu'na ait erkek öğrenci yurdu, 2013-2014 eğitim ve öğretim döneminde açılmış olup 1.200 öğrenci kapasitesi ile üniversitemiz öğrencilerinin hizmetine sunulmaktadır. Çiğli Ana Yerleşkesinde 960 Yatak Kapasiteli yaklaşık 13.600 m² kapalı alana sahip binanın yap işlet devret modeli ile Eylül 2015'te hizmete girmiştir.

2.2 Kütüphane ve yayın hizmetleri (08.2): Bilgi kaynaklarının geliştirilmesi ve erişimin kolaylaştırılması ilk önceliğimizdir. Fiziki alan alt yapı çalışmalarımız devam etmektedir. Üniversite akademik-idari ve öğrenci sayısındaki artış hizmetlerimizin önceliklerinde etkilidir. Yürütülmekte olan faaliyetler ve önümüzdeki dönemlerde öncelikli olarak planlanan hizmetler aşağıda belirtilmiştir.

2.2.1 Kütüphane altyapısı ve hizmetlerinin geliştirilmesi: Eğitim - öğretim ve araştırma faaliyetlerini desteklemek amacıyla Kütüphane ve Dokümantasyon Daire Başkanlığı, Merkez Kütüphanesi 3 Ekim 2011 tarihinden itibaren çalışmalarına başlamıştır. İdari İşler ve Kullanıcı Birimi ile Arşiv, İstatistik Yayın Hizmet Birimi olarak 2 birime ayrılmıştır. İlk olarak Çiğli Belediye Yerleşkesinde hizmet vermeye başlayan Merkez Kütüphane, daha sonra Diş Hekimliği Fakültesi Kütüphanesi ve Tıp Fakültesi Kütüphanesi olarak hizmet vermeye devam etmiştir. Merkez Kütüphane daha sonra, 2014 yılı Ocak ayında 2.500 m2 alan ve 300 kişilik oturma kapasiteli yeni tamamlanmış olan binaya geçmiştir. Şu an 2 Şube Müdürü, 2 Kütüphaneci, 2 (4-B) Personel, 6 Memur, 1 13/b kapsamında görevli memur ve 1 sürekli işçi ile faaliyetlerini yürütmektedir. Merkez Kütüphane, Diş Hekimliği Fakültesi Kütüphanesi ve Tıp Fakültesi Kütüphanesinin koleksiyon kapasitesinin, hızla artan öğrenci, akademik ve idari personele yönelik yeni yapılanmaya gitmesi, elektronik ve basılı kaynakların sayısının hizmet vermeye başlayan fakültelelere araştırma ve eğitim sistemine destek vermek için güncel olarak arttırması, hizmet binalarının ve ergonomik alanlarının tüm üniversite mensuplarının yararlanacağı biçimde oluşturulması, koleksiyonun görsel materyal olarak da arttırılması, süreli yayın vb. kaynaklarının da 2020-2022 bütçesi kapsamında gerçekleştirilmesi planlanmaktadır. Kullanıcı sayısındaki artış nedeniyle birimlerimizde de kademeli olarak personel sayısında artış hedeflenmektedir. 2019 yılında yapılan tadilat çalışmaları ile birlikte oturma kapasitesi 600 kişiye ulaşmıştır. 2019 yılı içerisinde Kütüphane Komisyonu tarafından belirlenen 18 adet veri tabanı aboneliği yapılmış, 934 kalem kitap alımı için ihale düzenlenmiştir. Bunlarla beraber mevcut basılı ve elektronik kütüphane kaynaklarımız; Basılı kitap 35.211, Veri tabanı 36, E dergi 48.500, E kitap 424.200'dür.

2.2.2 Bilimsel eserlerin yayınlanması: Elektronik ortamda erişilebilen ulusal ve uluslararası Açık erişim projesi (Dspace IKCU) üniversite içerisinde yaygınlaştırılması çalışmaları devam etmekte olup geliştirilecektir. Ders kitabı ve yardımcı kitapların üniversite yayını olarak basımı yapılması faaliyetleri desteklenecektir. Süreli yayın çıkarılması konusunda teşvik çalışmaları öngörülmektedir.

2.3 Hastane Hizmetleri (07.3): Önceliğimiz, nitelikli ve yenilikçi eğitim, araştırma ve uygulamalar, yetkin sağlık personeli ile topluma sunulan sağlık hizmetlerinin kalitesinin arttırılmasıdır. Üniversitemize ait Hastanemiz olmaması nedeniyle İzmir Valiliği (Atatürk Eğitim ve Araştırma Hastanesi) ile Üniversitemiz arasında Sağlık Bakanlığı ve Bağlı Kuruluşlarına Ait Kurum ve Kuruluşlar İle Devlet Üniversitelerinin İlgili Birimlerinin Birlikte Kullanımı İle İşbirliği Usul Ve Esasları Hakkında protokol imzalanmış olup, Tıp fakültesi ve Sağlık Bilimleri Fakültesinde okuyan öğrencilerimiz teorik ve pratik uygulama eğitimlerini bu hastanede görmektedirler. Ayrıca Üniversitemize bağlı Diş Hekimliği Uygulama ve Araştırma Merkezi bulunmakta ve bölge halkına hizmet vermektedir. Diş Hekimliği Hastanesi proje inşaatına başlanmıştır.

2.3.1 Tıbbi Araştırmalar: Üniversitemize ait Hücre Doku Organ Nakil Uygulama Araştırma Merkezi, Biyomedikal Test Kalibrasyon Uygulama Araştırma Merkezlerimiz faaliyetlerine devam etmektedir.

2.3.2 Tedavi Edici Sağlık: Diş Hekimliği Uygulama Araştırma Merkezimizde İzmir ve çevre illerden gelen hastalarımıza diş tedavileri yapılmaktadır.

ÇOK YILLI BÜTÇE

BÜTÇE YILI : 2020
KURUM ADI : 39.01 - İZMİR KATİP ÇELEBİ ÜNİVERSİTESİ

(TL)

EKO.KOD.		AÇIKLAMA	2020	2021	2022
I	II		BÜTÇE TEKLİFİ	BÜTÇE TAHMİNİ	BÜTÇE TAHMİNİ
01		PERSONEL GİDERLERİ	128.304.000	137.883.000	146.812.000
	1	MEMURLAR	112.963.000	121.392.000	129.248.000
	2	SÖZLEŞMELİ PERSONEL	5.152.000	5.538.000	5.899.000
	3	İŞÇİLER	8.966.000	9.637.000	10.262.000
	4	GEÇİCİ PERSONEL	394.000	425.000	454.000
	5	DİĞER PERSONEL	829.000	891.000	949.000
02		SOSYAL GÜVENLİK KURUMLARINA DEVLET PRİMİ GİDERLERİ	19.115.000	20.544.000	21.876.000
	1	MEMURLAR	15.967.000	17.159.000	18.270.000
	2	SÖZLEŞMELİ PERSONEL	1.023.000	1.100.000	1.172.000
	3	İŞÇİLER	1.865.000	2.005.000	2.135.000
	4	GEÇİCİ SÜRELİ ÇALIŞANLAR	226.000	243.000	259.000
	5	DİĞER PERSONEL	34.000	37.000	40.000
03		MAL VE HİZMET ALIM GİDERLERİ	8.143.000	8.720.000	9.191.000
	2	TÜKETİME YÖNELİK MAL VE MALZEME ALIMLARI	6.141.000	6.580.000	6.934.000
	3	YOLLUKLAR	292.000	313.000	330.000
	4	GÖREV GİDERLERİ	16.000	17.000	18.000
	5	HİZMET ALIMLARI	1.472.000	1.571.000	1.656.000
	6	TEMSİL VE TANITMA GİDERLERİ	22.000	24.000	25.000
	7	MENKUL MAL ALIM, BAKIM VE ONARIM GİDERLERİ	145.000	156.000	166.000
	8	GAYRİMENKUL MAL BAKIM VE ONARIM GİDERLERİ	55.000	59.000	62.000
05		CARİ TRANSFERLER	4.359.000	4.672.000	4.925.000
	1	GÖREV ZARARLARI	3.030.000	3.248.000	3.424.000
	2	HAZİNE YARDIMLARI	490.000	525.000	553.000
	3	KAR AMACI GÜTMİYEN KURULUŞLARA YAPILAN TRANSFERLER	839.000	899.000	948.000
06		SERMAYE GİDERLERİ	19.507.000	19.425.000	20.439.000
	1	MAMUL MAL ALIMLARI	4.755.000	4.955.000	4.955.000
	2	MENKUL SERMAYE ÜRETİM GİDERLERİ	250.000	50.000	50.000
	3	GAYRİ MADDİ HAK ALIMLARI	250.000	300.000	300.000
	5	GAYRİMENKUL SERMAYE ÜRETİM GİDERLERİ	12.252.000	12.124.000	13.086.000
	7	GAYRİMENKUL BÜYÜK ONARIM GİDERLERİ	2.000.000	1.996.000	2.048.000
KURUM TOPLAMI			179.428.000	191.244.000	203.243.000

FONKSİYONEL SINIFLANDIRMAYA GÖRE ÖDENEK İCMALI

BÜTÇE YILI : 2020

KURUM ADI : 39.01 - İZMİR KATİP ÇELEBİ ÜNİVERSİTESİ

(TL)

KODU	AÇIKLAMA	2018		2019		2020	2021	2022
		BAŞLANGIÇ ÖDENEĞİ	HARCAMA	BAŞLANGIÇ ÖDENEĞİ	AĞUSTOS SONU HARCAMA	BÜTÇE TEKLİFİ	BÜTÇE TAHMİNİ	
01	GENEL KAMU HİZMETLERİ	14.097.000	15.956.166	17.588.000	13.260.925	19.976.000	21.450.000	22.785.000
02	SAVUNMA HİZMETLERİ							
03	KAMU DÜZENİ VE GÜVENLİK HİZMETLERİ	2.281.000	802.428					
04	EKONOMİK İŞLER VE HİZMETLER							
05	ÇEVRE KORUMA HİZMETLERİ							
06	İSKAN VE TOPLUM REFAHI HİZMETLERİ							
07	SAĞLIK HİZMETLERİ	6.292.000	497.000	4.524.000	11.938.702	5.490.000	5.504.000	5.792.000
08	DİNLENME, KÜLTÜR VE DİN HİZMETLERİ	1.461.000	1.663.211	1.354.000	637.991	2.302.000	2.501.000	2.600.000
09	EĞİTİM HİZMETLERİ	120.948.000	154.425.973	143.950.000	112.756.722	151.560.000	161.689.000	171.966.000
10	SOSYAL GÜVENLİK VE SOSYAL YARDIM HİZMETLERİ					100.000	100.000	100.000
GENEL TOPLAM		145.079.000	173.344.777	167.416.000	138.594.340	179.428.000	191.244.000	203.243.000

B-CETVELİ

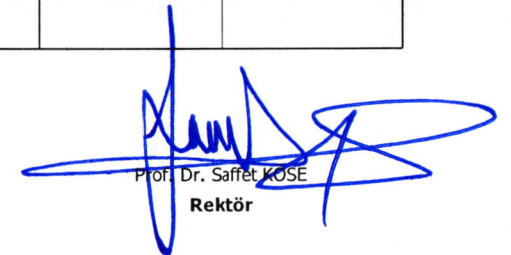
AÇIKLAMA	2018		2019		2020	2021	2022
	TAHMİN	GERÇEKLEŞME	TAHMİN	AĞUSTOS SONU GERÇEKLEŞMESİ	BÜTÇE TEKLİFİ	TAHMİN	
TOPLAM GELİR	145.079.000	174.364.861	167.416.000	142.188.704	179.428.000	191.244.000	203.243.000

NET FİNANSMAN

AÇIKLAMA	2018		2019		2020	2021	2022
	TAHMİN	GERÇEKLEŞME	TAHMİN	AĞUSTOS SONU GERÇEKLEŞMESİ	BÜTÇE TEKLİFİ	TAHMİN	
NET FİNANSMAN		23.428.008		37.076.478			



Ziya SELÇUK
Milli Eğitim Bakanı



Prof. Dr. Saifet KOSE
Rektör

**EKONOMİK SINIFLANDIRMAYA GÖRE
ÖDENEK TEKLİFLERİ İÇMALI
(BİRİNCİ DÜZEY)**

BÜTÇE YILI: 2020

KURUM ADI: 39.01 - İZMİR KATİP ÇELEBİ ÜNİVERSİTESİ

(TL)

KODU	AÇIKLAMA	2018		2019		2020	2021	2022
		BAŞLANGIÇ ÖDENEĞİ	HARCAMA	BAŞLANGIÇ ÖDENEĞİ	AĞUSTOS SONU HARCAMA	BÜTÇE TEKLİFİ	BÜTÇE TAHMİNİ	
01	PERSONEL GİDERLERİ	77.970.000	92.758.933	114.177.000	78.889.069	128.304.000	137.883.000	146.812.000
02	SOSYAL GÜVENLİK KURUMUNA DEVLET PRİMİ GİDERLERİ	11.173.000	13.470.153	16.776.000	11.719.049	19.115.000	20.544.000	21.876.000
03	MAL VE HİZMET ALIM GİDERLERİ	12.038.000	22.042.339	7.124.000	13.286.586	8.143.000	8.720.000	9.191.000
04	FAİZ GİDERLERİ	0	0	0	0	0	0	0
05	CARİ TRANSFERLER	2.798.000	3.341.423	3.839.000	3.232.423	4.359.000	4.672.000	4.925.000
06	SERMAYE GİDERLERİ	41.100.000	41.731.929	25.500.000	31.467.213	19.507.000	19.425.000	20.439.000
07	SERMAYE TRANSFERLERİ	0	0	0	0	0	0	0
08	BORÇ VERME	0	0	0	0	0	0	0
09	YEDEK ÖDENEKLER	0	0	0	0	0	0	0
GENEL TOPLAM		145.079.000	173.344.777	167.416.000	138.594.340	179.428.000	191.244.000	203.243.000

**EKONOMİK SINIFLANDIRMAYA GÖRE
ÖDENEK TEKLİFLERİ İÇMALI
(İKİNCİ DÜZEY)**

BÜTÇE YILI: 2020
KURUM ADI: 39.01 - İZMİR KATİP ÇELEBİ ÜNİVERSİTESİ

(TL)

KODU	AÇIKLAMA	2018		2019		2020	2021	2022
		BAŞLANGIÇ ÖDENEĞİ	HARCAMA	BAŞLANGIÇ ÖDENEĞİ	AĞUSTOS SONU HARCAMA	BÜTÇE TEKLİFİ	BÜTÇE TAHMİNİ	
01	PERSONEL GİDERLERİ	77.970.000	92.758.933	114.177.000	78.889.069	128.304.000	137.883.000	146.812.000
1	MEMURLAR	72.539.000	82.355.075	99.581.000	69.732.175	112.963.000	121.392.000	129.248.000
2	SÖZLEŞMELİ PERSONEL	2.215.000	3.695.057	4.957.000	3.115.632	5.152.000	5.538.000	5.899.000
3	İŞÇİLER	169.000	5.316.164	8.518.000	5.236.393	8.966.000	9.637.000	10.262.000
4	GEÇİCİ SÜRELİ ÇALIŞANLAR	2.405.000	704.535	394.000	197.796	394.000	425.000	454.000
5	DİĞER PERSONEL	642.000	688.103	727.000	607.072	829.000	891.000	949.000
02	SOSYAL GÜVENLİK KURUMLARINA DEVLET PRİMİ GİDERLERİ	11.173.000	13.470.153	16.776.000	11.719.049	19.115.000	20.544.000	21.876.000
1	MEMURLAR	10.200.000	11.382.683	13.725.000	9.902.482	15.967.000	17.159.000	18.270.000
2	SÖZLEŞMELİ PERSONEL	467.000	712.576	978.000	600.888	1.023.000	1.100.000	1.172.000
3	İŞÇİLER	32.000	1.141.928	1.865.000	1.091.614	1.865.000	2.005.000	2.135.000
4	GEÇİCİ SÜRELİ ÇALIŞANLAR	448.000	206.852	179.000	99.333	226.000	243.000	259.000
5	DİĞER PERSONEL	26.000	26.115	29.000	24.732	34.000	37.000	40.000
03	MAL VE HİZMET ALIM GİDERLERİ	12.038.000	22.042.339	7.124.000	13.286.586	8.143.000	8.720.000	9.191.000
2	TÜKETİME YÖNELİK MAL VE MALZEME ALIMLARI	4.893.000	15.054.242	5.553.000	10.687.616	6.141.000	6.580.000	6.934.000
3	YOLLUKLAR	317.000	341.034	269.000	207.819	292.000	313.000	330.000
4	GÖREV GİDERLERİ	13.000	140.033	14.000	206.855	16.000	17.000	18.000
5	HİZMET ALIMLARI	6.573.000	6.092.170	1.084.000	2.056.442	1.472.000	1.571.000	1.656.000
6	TEMSİL VE TANITMA GİDERLERİ	25.000	20.077	20.000	14.386	22.000	24.000	25.000
7	MENKUL MAL ALIM, BAKIM VE ONARIM GİDERLERİ	157.000	180.281	133.000	100.523	145.000	156.000	166.000
8	GAYRİMENKUL MAL BAKIM VE ONARIM GİDERLERİ	60.000	214.501	51.000	12.945	55.000	59.000	62.000
05	CARİ TRANSFERLER	2.798.000	3.341.423	3.839.000	3.232.423	4.359.000	4.672.000	4.925.000
1	GÖREV ZARARLARI	1.880.000	1.876.423	2.788.000	2.149.489	3.030.000	3.248.000	3.424.000
2	HAZİNE YARDIMLARI	292.000	497.000	384.000	384.000	490.000	525.000	553.000
3	KAR AMACI GÜTMİYEN KURULUŞLARA YAPILAN TRANSFERLER	626.000	626.000	667.000	191.434	839.000	899.000	948.000
4	HANE HALKINA YAPILAN TRANSFERLER	0	342.000	0	507.500	0	0	0

**EKONOMİK SINIFLANDIRMAYA GÖRE
ÖDENEK TEKLİFLERİ İÇMALİ
(İKİNCİ DÜZEY)**

BÜTÇE YILI: 2020
KURUM ADI: 39.01 - İZMİR KATİP ÇELEBİ ÜNİVERSİTESİ

(TL)

KODU	AÇIKLAMA	2018		2019		2020	2021	2022
		BAŞLANGIÇ ÖDENEĞİ	HARCAMA	BAŞLANGIÇ ÖDENEĞİ	AĞUSTOS SONU HARCAMA	BÜTÇE TEKLİFİ	BÜTÇE TAHMİNİ	
06	SERMAYE GİDERLERİ	41.100.000	41.731.929	25.500.000	31.467.213	19.507.000	19.425.000	20.439.000
1	MAMUL MAL ALIMLARI	5.800.000	13.155.423	4.855.000	2.634.087	4.755.000	4.955.000	4.955.000
2	MENKUL SERMAYE ÜRETİM GİDERLERİ	400.000	457.372	155.000	300.832	250.000	50.000	50.000
3	GAYRİ MADDİ HAK ALIMLARI	1.000.000	994.475	300.000	35.400	250.000	300.000	300.000
5	GAYRİMENKUL SERMAYE ÜRETİM GİDERLERİ	30.000.000	23.955.212	18.190.000	26.259.926	12.252.000	12.124.000	13.086.000
6	MENKUL MALLARIN BÜYÜK ONARIM GİDERLERİ	0	42.194	0	0	0	0	0
7	GAYRİMENKUL BÜYÜK ONARIM GİDERLERİ	3.900.000	3.127.253	2.000.000	2.236.968	2.000.000	1.996.000	2.048.000
	TOPLAM	145.079.000	173.344.777	167.416.000	138.594.340	179.428.000	191.244.000	203.243.000

**FONKSİYONEL VE EKONOMİK SINIFLANDIRMA DÜZEYİNDE
2020 YILI BÜTÇE TEKLİFİ**

BÜTÇE YILI: 2020

KURUM ADI: 39.01 - İZMİR KATİP ÇELEBİ ÜNİVERSİTESİ

(TL)

KOD	AÇIKLAMA	01	02	03	04	05	06	07	08	09	TOPLAM
		PERSONEL GİDERLERİ	SOS. GÜV. KUR. DEVLET PRİMİ GİD.	MAL VE HİZMET ALIM GİDERLERİ	FAİZ GİDERLERİ	CARİ TRANSFERLER	SERMAYE GİDERLERİ	SERMAYE TRANSFERLERİ	BORÇ VERME	YEDEK ÖDENEKLER	
01	GENEL KAMU HİZMETLERİ	12.806.000	2.167.000	1.134.000	0	3.869.000	0	0	0	0	19.976.000
02	SAVUNMA HİZMETLERİ	0	0	0	0	0	0	0	0	0	0
03	KAMU DÜZENİ VE GÜVENLİK HİZMETLERİ	0	0	0	0	0	0	0	0	0	0
04	EKONOMİK İŞLER VE HİZMETLER	0	0	0	0	0	0	0	0	0	0
05	ÇEVRE KORUMA HİZMETLERİ	0	0	0	0	0	0	0	0	0	0
06	İSKAN VE TOPLUM REFAHI HİZMETLERİ	0	0	0	0	0	0	0	0	0	0
07	SAĞLIK HİZMETLERİ	0	0	0	0	490.000	5.000.000	0	0	0	5.490.000
08	DİNLENME, KÜLTÜR VE DİN HİZMETLERİ	571.000	94.000	37.000	0	0	1.600.000	0	0	0	2.302.000
09	EĞİTİM HİZMETLERİ	114.927.000	16.854.000	6.972.000	0	0	12.807.000	0	0	0	151.560.000
10	SOSYAL GÜVENLİK VE SOSYAL YARDIM HİZMETLERİ	0	0	0	0	0	100.000	0	0	0	100.000
	GENEL TOPLAM	128.304.000	19.115.000	8.143.000	0	4.359.000	19.507.000	0	0	0	179.428.000

NOT: Kurumsal düzeyde tek nüsha olarak döküm alınacaktır.

**FONKSİYONEL VE EKONOMİK SINIFLANDIRMA DÜZEYİNDE
2021 YILI BÜTÇE TAHMİNİ**

BÜTÇE YILI: 2021
KURUM ADI: 39.01 - İZMİR KATİP CELEBİ ÜNİVERSİTESİ

(TL)

KOD	AÇIKLAMA	01	02	03	04	05	06	07	08	09	TOPLAM
		PERSONEL GİDERLERİ	SOS. GÜV. KUR. DEVLET PRİMİ GİD.	MAL VE HİZMET ALIM GİDERLERİ	FAİZ GİDERLERİ	CARİ TRANSFERLER	SERMAYE GİDERLERİ	SERMAYE TRANSFERLERİ	BORÇ VERME	YEDEK ÖDENEKLER	
01	GENEL KAMU HİZMETLERİ	13.761.000	2.329.000	1.213.000	0	4.147.000	0	0	0	0	21.450.000
02	SAVUNMA HİZMETLERİ	0	0	0	0	0	0	0	0	0	0
03	KAMU DÜZENİ VE GÜVENLİK HİZMETLERİ	0	0	0	0	0	0	0	0	0	0
04	EKONOMİK İŞLER VE HİZMETLER	0	0	0	0	0	0	0	0	0	0
05	ÇEVRE KORUMA HİZMETLERİ	0	0	0	0	0	0	0	0	0	0
06	İSKAN VE TOPLUM REFAHI HİZMETLERİ	0	0	0	0	0	0	0	0	0	0
07	SAĞLIK HİZMETLERİ	0	0	0	0	525.000	4.979.000	0	0	0	5.504.000
08	DİNLENME, KÜLTÜR VE DİN HİZMETLERİ	614.000	101.000	40.000	0	0	1.746.000	0	0	0	2.501.000
09	EĞİTİM HİZMETLERİ	123.508.000	18.114.000	7.467.000	0	0	12.600.000	0	0	0	161.689.000
10	SOSYAL GÜVENLİK VE SOSYAL YARDIM HİZMETLERİ	0	0	0	0	0	100.000	0	0	0	100.000
	GENEL TOPLAM	137.883.000	20.544.000	8.720.000	0	4.672.000	19.425.000	0	0	0	191.244.000

NOT: Kurumsal düzeyde tek nüsha olarak döküm alınacaktır.

**FONKSİYONEL VE EKONOMİK SINIFLANDIRMA DÜZEYİNDE
2022 YILI BÜTÇE TAHMİNİ**

BÜTÇE YILI: 2022
KURUM ADI: 39.01 - İZMİR KATİP CELEBİ ÜNİVERSİTESİ

(TL)

KOD	AÇIKLAMA	01	02	03	04	05	06	07	08	09	TOPLAM
		PERSONEL GİDERLERİ	SOS. GÜV. KUR. DEVLET PRİMİ GİD.	MAL VE HİZMET ALIM GİDERLERİ	FAİZ GİDERLERİ	CARİ TRANSFERLER	SERMAYE GİDERLERİ	SERMAYE TRANSFERLERİ	BORÇ VERME	YEDEK ÖDENEKLER	
01	GENEL KAMU HİZMETLERİ	14.654.000	2.478.000	1.281.000	0	4.372.000	0	0	0	0	22.785.000
02	SAVUNMA HİZMETLERİ	0	0	0	0	0	0	0	0	0	0
03	KAMU DÜZENİ VE GÜVENLİK HİZMETLERİ	0	0	0	0	0	0	0	0	0	0
04	EKONOMİK İŞLER VE HİZMETLER	0	0	0	0	0	0	0	0	0	0
05	ÇEVRE KORUMA HİZMETLERİ	0	0	0	0	0	0	0	0	0	0
06	İSKAN VE TOPLUM REFAHI HİZMETLERİ	0	0	0	0	0	0	0	0	0	0
07	SAGLIK HİZMETLERİ	0	0	0	0	553.000	5.239.000	0	0	0	5.792.000
08	DİNLENME, KÜLTÜR VE DİN HİZMETLERİ	654.000	107.000	41.000	0	0	1.798.000	0	0	0	2.600.000
09	EĞİTİM HİZMETLERİ	131.504.000	19.291.000	7.869.000	0	0	13.302.000	0	0	0	171.966.000
10	SOSYAL GÜVENLİK VE SOSYAL YARDIM HİZMETLERİ	0	0	0	0	0	100.000	0	0	0	100.000
	GENEL TOPLAM	146.812.000	21.876.000	9.191.000	0	4.925.000	20.439.000	0	0	0	203.243.000

NOT: Kurumsal düzeyde tek nüsha olarak döküm alınacaktır.

ÖDENEK CETVELİ
(EKONOMİK SINIFLANDIRMA II. DÜZEY)

BÜTÇE YILI : 2020

KURUM ADI : 39.01 - İZMİR KATİP ÇELEBİ ÜNİVERSİTESİ

(TL)

KURUMSAL				FONKSİYONEL				FIN.	EKO.	AÇIKLAMA	2018		2019		2020	2021	2022	
SINIFLANDIRMA				SINIFLANDIRMA				TİPİ	SINIF.		BAŞLANGIÇ ÖDENEĞİ	HARCAMA	BAŞLANGIÇ ÖDENEĞİ	AĞUSTOS SONU HARCAMA	BÜTÇE TEKLİFİ	BÜTÇE TAHMİNİ		
I	II	III	IV	I	II	III	IV	I	I		II							
39	01		01	01							İZMİR KATİP ÇELEBİ ÜNİVERSİTESİ	145.079.000	173.344.777	167.416.000	138.594.340	179.428.000	191.244.000	203.243.000
					3						ÜST YÖNETİM, AKADEMİK VE İDARİ BİRİMLER	145.079.000	173.344.777	167.416.000	138.594.340	179.428.000	191.244.000	203.243.000
						1	00				GENEL KAMU HİZMETLERİ	14.097.000	15.956.166	17.588.000	13.260.925	19.976.000	21.450.000	22.785.000
											Genel Hizmetler	14.097.000	15.956.166	17.588.000	13.260.925	19.976.000	21.450.000	22.785.000
											Genel personel hizmetleri	5.319.000	5.225.379	6.602.000	4.778.450	7.175.000	7.706.000	8.171.000
											Özel Bütçeli İdareler	5.319.000	5.225.379	6.602.000	4.778.450	7.175.000	7.706.000	8.171.000
											PERSONEL GİDERLERİ	2.895.000	2.825.726	3.128.000	2.230.137	3.382.000	3.636.000	3.873.000
											1 MEMURLAR	957.000	1.084.394	1.302.000	969.565	1.523.000	1.637.000	1.744.000
											2 SÖZLEŞMELİ PERSONEL	0	1.316.818	1.826.000	1.260.572	1.859.000	1.999.000	2.129.000
											4 GEÇİCİ SÜRELİ ÇALIŞANLAR	1.938.000	424.514	0	0	0	0	0
											02 SOSYAL GÜVENLİK KURUMLARINA DEVLET PRİMİ GİDERLERİ	499.000	486.345	642.000	370.459	715.000	770.000	819.000
											1 MEMURLAR	175.000	179.378	242.000	154.299	281.000	302.000	321.000
											2 SÖZLEŞMELİ PERSONEL	0	226.683	315.000	328.000	328.000	354.000	376.000
											4 GEÇİCİ SÜRELİ ÇALIŞANLAR	324.000	80.285	85.000	0	106.000	114.000	122.000
											03 MAL VE HİZMET ALIM GİDERLERİ	45.000	36.885	44.000	28.366	48.000	52.000	55.000
											2 TÜKETİME YÖNELİK MAL VE MALZEME ALIMLARI	6.000	4.974	5.000	325	5.000	5.000	5.000
											3 YOLLUKLAR	14.000	7.986	12.000	9.217	13.000	14.000	15.000
											5 HİZMET ALIMLARI	25.000	23.925	27.000	18.824	30.000	33.000	35.000
											05 CARİ TRANSFERLER	1.880.000	1.876.423	2.788.000	2.149.489	3.030.000	3.248.000	3.424.000
											1 GÖREV ZARARLARI	1.880.000	1.876.423	2.788.000	2.149.489	3.030.000	3.248.000	3.424.000
											Genel planlama ve istatistik hizmetleri	1.048.000	1.149.696	1.387.000	915.592	1.619.000	1.738.000	1.849.000
											Özel Bütçeli İdareler	1.048.000	1.149.696	1.387.000	915.592	1.619.000	1.738.000	1.849.000
											PERSONEL GİDERLERİ	875.000	962.912	1.171.000	776.961	1.371.000	1.473.000	1.568.000
											1 MEMURLAR	875.000	962.912	1.171.000	776.961	1.371.000	1.473.000	1.568.000
											02 SOSYAL GÜVENLİK KURUMLARINA DEVLET PRİMİ GİDERLERİ	142.000	152.664	191.000	122.606	222.000	238.000	253.000
											1 MEMURLAR	142.000	152.664	191.000	122.606	222.000	238.000	253.000
											03 MAL VE HİZMET ALIM GİDERLERİ	31.000	34.121	25.000	16.025	26.000	27.000	28.000
											2 TÜKETİME YÖNELİK MAL VE MALZEME ALIMLARI	9.000	13.955	7.000	1.403	7.000	7.000	7.000
											3 YOLLUKLAR	15.000	10.693	12.000	6.573	13.000	14.000	15.000
											5 HİZMET ALIMLARI	7.000	9.473	6.000	8.049	6.000	6.000	6.000
											Diğer genel hizmetler	7.730.000	9.581.091	9.599.000	7.566.883	11.182.000	12.006.000	12.765.000
											Diğer genel hizmetler	7.701.000	9.472.462	9.575.000	7.144.566	11.156.000	11.978.000	12.735.000
											Özel Bütçeli İdareler	7.701.000	9.472.462	9.575.000	7.144.566	11.156.000	11.978.000	12.735.000
											PERSONEL GİDERLERİ	5.179.000	6.129.488	6.890.000	5.283.855	8.053.000	8.652.000	9.213.000
											1 MEMURLAR	5.010.000	5.216.264	6.716.000	4.490.860	7.870.000	8.456.000	9.004.000
											2 SÖZLEŞMELİ PERSONEL	0	0	0	1.000	1.000	1.000	
											3 İŞÇİLER	169.000	913.224	174.000	792.995	182.000	195.000	208.000
											02 SOSYAL GÜVENLİK KURUMLARINA DEVLET PRİMİ GİDERLERİ	796.000	976.244	1.063.000	838.231	1.230.000	1.321.000	1.406.000
											1 MEMURLAR	764.000	790.880	1.027.000	686.414	1.194.000	1.283.000	1.366.000
											3 İŞÇİLER	32.000	185.364	36.000	151.816	36.000	38.000	40.000
											03 MAL VE HİZMET ALIM GİDERLERİ	1.100.000	1.740.730	955.000	652.140	1.034.000	1.106.000	1.168.000
											2 TÜKETİME YÖNELİK MAL VE MALZEME ALIMLARI	252.000	436.464	274.000	217.422	298.000	320.000	336.000
											3 YOLLUKLAR	35.000	12.532	30.000	12.542	34.000	34.000	36.000
											4 GÖREV GİDERLERİ	13.000	138.098	14.000	37.354	16.000	17.000	18.000
											5 HİZMET ALIMLARI	650.000	1.000.550	510.000	317.428	550.000	587.000	622.000
											7 MENKUL MAL, GAYRİMADDİ HAK ALIM, BAKIM VE ONARIM GİDERLERİ	110.000	133.086	93.000	64.502	101.000	108.000	114.000

ÖDENEK CETVELİ
(EKONOMİK SINIFLANDIRMA II. DÜZEY)

BÜTÇE YILI : 2020

KURUM ADI : 39.01 - İZMİR KATİP ÇELEBİ ÜNİVERSİTESİ

(TL)

KURUMSAL				FONKSİYONEL				FİN.	EKO.	AÇIKLAMA	2018		2019		2020	2021	2022
SINIFLANDIRMA				SINIFLANDIRMA				TİPİ	SINIF.		BASLANGIÇ ÖDENEĞİ	HARCAMA	BASLANGIÇ ÖDENEĞİ	AĞUSTOS SONU HARCAMA	BÜTÇE TEKLİFİ	BÜTÇE TAHMİNİ	
I	II	III	IV	I	II	III	IV	I	I		II						
										8	40.000	20.000	34.000	2.891	37.000	40.000	42.000
									05	8	626.000	626.000	667.000	191.434	839.000	899.000	948.000
									06	3	626.000	626.000	667.000	191.434	839.000	899.000	948.000
									06	2	0	0	0	178.907	0	0	0
									06	2	0	0	0	178.907	0	0	0
									06	2	29.000	108.629	24.000	422.317	26.000	28.000	30.000
									06	2	29.000	108.629	24.000	422.317	26.000	28.000	30.000
									03	03	29.000	108.629	24.000	422.317	26.000	28.000	30.000
									03	2	0	0	0	329.381	0	0	0
									03	5	0	19.629	0	70.874	0	0	0
									03	7	29.000	29.000	24.000	22.062	26.000	28.000	30.000
									03	8	0	60.000	0	0	0	0	0
									03	03	2.281.000	802.428	0	0	0	0	0
									03	03	2.281.000	802.428	0	0	0	0	0
									03	03	2.281.000	802.428	0	0	0	0	0
									03	03	2.281.000	802.428	0	0	0	0	0
									03	03	2.281.000	802.428	0	0	0	0	0
									03	03	2.281.000	802.428	0	0	0	0	0
									03	03	6.292.000	497.000	4.524.000	11.938.702	5.490.000	5.504.000	5.792.000
									03	03	6.292.000	497.000	4.524.000	11.938.702	5.490.000	5.504.000	5.792.000
									03	03	6.292.000	497.000	4.524.000	11.938.702	5.490.000	5.504.000	5.792.000
									03	03	6.292.000	497.000	4.524.000	11.938.702	5.490.000	5.504.000	5.792.000
									03	03	292.000	497.000	384.000	384.000	490.000	525.000	553.000
									03	03	292.000	497.000	384.000	384.000	490.000	525.000	553.000
									03	03	6.000.000	0	4.140.000	11.554.702	5.000.000	4.979.000	5.239.000
									03	03	6.000.000	0	4.140.000	11.554.702	5.000.000	4.979.000	5.239.000
									03	03	1.461.000	1.663.211	1.354.000	637.991	2.302.000	2.501.000	2.600.000
									03	03	1.461.000	1.663.211	1.354.000	637.991	2.302.000	2.501.000	2.600.000
									03	03	1.461.000	1.663.211	1.354.000	637.991	2.302.000	2.501.000	2.600.000
									03	03	1.461.000	1.663.211	1.354.000	637.991	2.302.000	2.501.000	2.600.000
									03	03	366.000	426.732	489.000	414.392	571.000	614.000	654.000
									03	03	366.000	426.732	489.000	414.392	571.000	614.000	654.000
									03	03	61.000	72.053	81.000	67.295	94.000	101.000	107.000
									03	03	61.000	72.053	81.000	67.295	94.000	101.000	107.000
									03	03	34.000	16.067	34.000	6.736	37.000	40.000	41.000
									03	03	34.000	16.067	34.000	6.736	37.000	40.000	41.000
									03	03	17.000	13.855	18.000	1.841	20.000	22.000	23.000
									03	03	11.000	2.161	9.000	3.418	9.000	9.000	9.000
									03	03	6.000	50	7.000	1.476	8.000	9.000	9.000
									03	03	1.000.000	1.148.359	750.000	149.568	1.600.000	1.746.000	1.798.000
									03	03	1.000.000	1.148.359	750.000	149.568	1.600.000	1.746.000	1.798.000
									03	03	0	0	0	0	0	0	0
									03	03	115.264.000	137.333.661	137.026.000	104.269.068	143.672.000	153.210.000	162.964.000
									03	03	115.264.000	137.333.661	137.026.000	104.269.068	143.672.000	153.210.000	162.964.000
									03	03	110.915.000	132.099.852	130.914.000	100.226.414	137.302.000	146.365.000	155.675.000
									03	03	109.680.000	129.846.795	129.341.000	99.308.198	135.769.000	144.718.000	153.921.000
									03	03	109.680.000	129.846.795	129.341.000	99.308.198	135.769.000	144.718.000	153.921.000

ÖDENEK CETVELİ
(EKONOMİK SINIFLANDIRMA II. DÜZEY)

BÜTÇE YILI : 2020

KURUM ADI : 39.01 - İZMİR KATİP ÇELEBİ ÜNİVERSİTESİ

(TL)

KURUMSAL				FONKSİYONEL				FİN.	EKO.	AÇIKLAMA	2018		2019		2020	2021	2022
SINIFLANDIRMA				SINIFLANDIRMA				TİPİ	SINIF.		BAŞLANGIÇ ÖDENEĞİ	HARCAMA	BAŞLANGIÇ ÖDENEĞİ	AĞUSTOS SONU HARCAMA	BÜTÇE TEKLİFİ	BÜTÇE TAHMİNİ	
I	II	III	IV	I	II	III	IV	I	I		II						
									01	PERSONEL GİDERLERİ	59.926.000	72.146.101	90.602.000	62.962.992	102.152.000	109.776.000	116.881.000
									1	MEMURLAR	56.765.000	64.530.565	78.181.000	55.985.918	89.027.000	95.668.000	101.856.000
									2	SÖZLEŞMELİ PERSONEL	2.215.000	2.378.240	3.131.000	1.855.061	3.292.000	3.538.000	3.769.000
									3	İŞÇİLER	0	4.402.940	8.344.000	4.443.398	8.784.000	9.442.000	10.054.000
									4	GEÇİCİ SÜRELİ ÇALIŞANLAR	304.000	146.254	219.000	71.543	220.000	237.000	253.000
									5	DİĞER PERSONEL	642.000	688.103	727.000	607.072	829.000	891.000	949.000
									02	SOSYAL GÜVENLİK KURUMLARINA DEVLET PRİMİ GİDERLERİ	9.041.000	11.061.556	13.905.000	9.696.472	15.813.000	16.993.000	18.098.000
									1	MEMURLAR	8.444.000	9.557.188	11.361.000	8.330.015	13.223.000	14.209.000	15.131.000
									2	SÖZLEŞMELİ PERSONEL	467.000	485.893	663.000	384.728	695.000	746.000	796.000
									3	İŞÇİLER	0	956.564	1.829.000	939.798	1.829.000	1.967.000	2.095.000
									4	GEÇİCİ SÜRELİ ÇALIŞANLAR	104.000	35.797	23.000	17.200	32.000	34.000	36.000
									5	DİĞER PERSONEL	26.000	26.115	29.000	24.732	34.000	37.000	40.000
									03	MAL VE HİZMET ALIM GİDERLERİ	6.713.000	6.155.567	4.229.000	7.064.697	5.002.000	5.354.000	5.645.000
									2	TÜKETİME YÖNELİK MAL VE MALZEME ALIMLARI	3.101.000	4.254.029	3.706.000	6.412.783	4.132.000	4.427.000	4.669.000
									3	YOLLUKLAR	105.000	175.733	90.000	106.101	100.000	108.000	114.000
									5	HİZMET ALIMLARI	3.477.000	1.633.163	407.000	527.062	742.000	789.000	830.000
									7	MENKUL MAL,GAYRİMADDİ HAK ALIM, BAKIM VE ONARIM GİDERLERİ	10.000	8.141	9.000	8.697	10.000	11.000	12.000
									8	GAYRİMENKUL MAL BAKIM VE ONARIM GİDERLERİ	20.000	84.501	17.000	10.054	18.000	19.000	20.000
									06	SERMAYE GİDERLERİ	34.000.000	40.483.570	20.605.000	19.584.037	12.802.000	12.595.000	13.297.000
									1	MAMUL MAL ALIMLARI	4.700.000	11.907.064	4.100.000	2.484.519	4.150.000	4.200.000	4.200.000
									2	MENKUL SERMAYE ÜRETİM GİDERLERİ	400.000	457.372	155.000	121.925	250.000	50.000	50.000
									3	GAYRİ MADDİ HAK ALIMLARI	1.000.000	994.475	300.000	35.400	250.000	300.000	300.000
									5	GAYRİMENKUL SERMAYE ÜRETİM GİDERLERİ	24.000.000	23.955.212	14.050.000	14.705.225	7.252.000	7.145.000	7.847.000
									6	MENKUL MALLARIN BÜYÜK ONARIM GİDERLERİ	0	42.194	0	0	0	0	0
									7	GAYRİMENKUL BÜYÜK ONARIM GİDERLERİ	3.900.000	3.127.253	2.000.000	2.236.968	900.000	900.000	900.000
								08	2	Yaz Okulu Gelirleri İle Yürütülecek Hizmetler	0	208.117	0	52.723	0	0	0
										Özel Bütçeli İdareler	0	208.117	0	52.723	0	0	0
									01	PERSONEL GİDERLERİ	0	176.026	0	0	0	0	0
									1	MEMURLAR	0	176.026	0	0	0	0	0
									03	MAL VE HİZMET ALIM GİDERLERİ	0	32.091	0	52.723	0	0	0
									2	TÜKETİME YÖNELİK MAL VE MALZEME ALIMLARI	0	32.091	0	50.964	0	0	0
									5	HİZMET ALIMLARI	0	0	0	1.760	0	0	0
								09	2	Tezsiz Yüksek Lisans Gelirleri İle Yürütülecek Hizmetler	1.235.000	2.028.743	1.573.000	865.492	1.533.000	1.647.000	1.754.000
										Özel Bütçeli İdareler	1.235.000	2.028.743	1.573.000	865.492	1.533.000	1.647.000	1.754.000
									01	PERSONEL GİDERLERİ	1.234.000	2.004.558	1.572.000	863.435	1.532.000	1.646.000	1.753.000
									1	MEMURLAR	1.228.000	2.004.144	1.570.000	862.896	1.530.000	1.644.000	1.751.000
									4	GEÇİCİ SÜRELİ ÇALIŞANLAR	6.000	414	2.000	539	2.000	2.000	2.000
									02	SOSYAL GÜVENLİK KURUMLARINA DEVLET PRİMİ GİDERLERİ	1.000	101	1.000	111	1.000	1.000	1.000
									4	GEÇİCİ SÜRELİ ÇALIŞANLAR	1.000	101	1.000	111	1.000	1.000	1.000
									03	MAL VE HİZMET ALIM GİDERLERİ	0	24.083	0	1.947	0	0	0
									2	TÜKETİME YÖNELİK MAL VE MALZEME ALIMLARI	0	24.083	0	1.947	0	0	0
										Uzaktan Öğretim Gelirleri İle Yürütülecek Hizmetler	0	16.197	0	0	0	0	0
										Özel Bütçeli İdareler	0	16.197	0	0	0	0	0
									01	PERSONEL GİDERLERİ	0	16.197	0	0	0	0	0
									1	MEMURLAR	0	16.197	0	0	0	0	0
									2	Doktora eğitimi veren yükseköğretim hizmetleri	4.349.000	5.233.809	6.112.000	4.042.654	6.370.000	6.845.000	7.289.000

ÖDENEK CETVELİ
(EKONOMİK SINIFLANDIRMA II. DÜZEY)

BÜTÇE YILI : 2020

KURUM ADI : 39.01 - İZMİR KATİP ÇELEBİ ÜNİVERSİTESİ

(TL)

KURUMSAL				FONKSİYONEL				FİN.	EKO.	AÇIKLAMA	2018		2019		2020	2021	2022	
SINIFLANDIRMA				SINIFLANDIRMA				TİPİ	SINIF.		BASLANGIÇ ÖDENEĞİ	HARCAMA	BASLANGIÇ ÖDENEĞİ	AĞUSTOS SONU HARCAMA	BÜTÇE TEKLİFİ	BÜTÇE TAHMİNİ		
I	II	III	IV	I	II	III	IV	I	I		II							
							00					4.349.000	4.841.787	6.112.000	3.525.553	6.370.000	6.845.000	7.289.000
								2				4.349.000	4.841.787	6.112.000	3.525.553	6.370.000	6.845.000	7.289.000
									01			4.153.000	4.633.337	5.857.000	3.361.665	6.077.000	6.531.000	6.955.000
												4.146.000	4.629.164	5.847.000	3.361.665	6.068.000	6.521.000	6.944.000
									1					10.000	0	10.000	11.000	
									4			7.000	4.173	10.000	0	9.000	10.000	
									02			180.000	186.103	241.000	157.367	279.000	300.000	320.000
												179.000	185.124	240.000	157.367	278.000	299.000	319.000
									1			1.000	979	1.000	0	1.000	1.000	1.000
									4			1.000	979	1.000	0	1.000	1.000	1.000
									03			16.000	22.347	14.000	6.521	14.000	14.000	14.000
												2.000	1.450	2.000	0	2.000	2.000	2.000
									2			10.000	18.862	8.000	6.521	8.000	8.000	8.000
									3			0	1.935	0	0	0	0	0
									4			0	100	0	0	4.000	4.000	4.000
									5			4.000	100	4.000	0	4.000	4.000	4.000
							20					0	50.022	0	9.601	0	0	0
												0	50.022	0	9.601	0	0	0
									03			0	50.022	0	9.601	0	0	0
												0	300	0	0	0	0	0
									2			0	30.262	0	3.838	0	0	0
									3			0	10.999	0	500	0	0	0
									5			0	8.461	0	5.263	0	0	0
									7			0	330.500	0	468.000	0	0	0
							23					0	330.500	0	468.000	0	0	0
									05			0	330.500	0	468.000	0	0	0
												0	330.500	0	468.000	0	0	0
									4			0	11.500	0	39.500	0	0	0
												0	11.500	0	39.500	0	0	0
									05			0	11.500	0	39.500	0	0	0
												0	11.500	0	39.500	0	0	0
									4			3.119.000	8.328.226	3.782.000	6.818.861	4.339.000	4.665.000	4.958.000
												3.119.000	8.328.226	3.782.000	6.818.861	4.339.000	4.665.000	4.958.000
												2.145.000	2.064.128	2.854.000	1.655.338	3.334.000	3.586.000	3.817.000
												2.145.000	2.064.128	2.854.000	1.655.338	3.334.000	3.586.000	3.817.000
									01			1.826.000	1.783.483	2.445.000	1.430.927	2.861.000	3.077.000	3.276.000
												1.826.000	1.783.483	2.445.000	1.430.927	2.861.000	3.077.000	3.276.000
									1					2.445.000	2.861.000	3.077.000	3.276.000	3.276.000
									02			271.000	259.515	364.000	206.216	423.000	454.000	484.000
												271.000	259.515	364.000	206.216	423.000	454.000	484.000
									03			48.000	21.130	45.000	18.195	50.000	55.000	57.000
												19.000	10.077	16.000	3.398	17.000	18.000	18.000
									2			19.000	10.077	16.000	3.398	17.000	18.000	18.000
									3			19.000	6.888	17.000	8.742	19.000	21.000	23.000
									5			10.000	4.165	12.000	6.055	14.000	16.000	16.000
												597.000	1.618.860	512.000	1.920.611	560.000	600.000	633.000
												597.000	1.618.860	512.000	1.920.611	560.000	600.000	633.000
									03			597.000	1.618.860	512.000	1.920.611	560.000	600.000	633.000
												589.000	1.617.267	505.000	1.920.611	552.000	591.000	623.000
									2			8.000	1.593	7.000	0	8.000	9.000	10.000
									7			8.000	1.593	7.000	0	8.000	9.000	10.000
												6.000	648	7.000	2.004	8.000	9.000	9.000
							05					6.000	648	7.000	2.004	8.000	9.000	9.000

ÖDENEK CETVELİ
(EKONOMİK SINIFLANDIRMA II. DÜZEY)

BÜTÇE YILI : 2020

KURUM ADI : 39.01 - İZMİR KATİP ÇELEBİ ÜNİVERSİTESİ

(TL)

KURUMSAL				FONKSİYONEL				FİN.	EKO.	AÇIKLAMA	2018		2019		2020	2021	2022
SINIFLANDIRMA				SINIFLANDIRMA				TİPİ	SINIF.		BAŞLANGIÇ ÖDENEĞİ	HARCAMA	BAŞLANGIÇ ÖDENEĞİ	AĞUSTOS SONU HARCAMA	BÜTÇE TEKLİFİ	BÜTÇE TAHMİNİ	
I	II	III	IV	I	II	III	IV	I	I		II						
								2			6.000	648	7.000	2.004	8.000	9.000	9.000
									03	Özel Bütçeli İdareler	6.000	648	7.000	2.004	8.000	9.000	9.000
									2	MAL VE HİZMET ALIM GİDERLERİ	6.000	648	7.000	2.004	8.000	9.000	9.000
									2	TÜKETİME YÖNELİK MAL VE MALZEME ALIMLARI	156.000	368.669	137.000	328.206	145.000	155.000	163.000
									06	Öğrencilerin Kültür ve Spor Faaliyetlerine İlişkin Giderler	156.000	368.669	137.000	328.206	145.000	155.000	163.000
									2	Özel Bütçeli İdareler	156.000	368.669	137.000	328.206	145.000	155.000	163.000
									03	MAL VE HİZMET ALIM GİDERLERİ	56.000	186.419	52.000	82.796	56.000	60.000	63.000
									2	TÜKETİME YÖNELİK MAL VE MALZEME ALIMLARI	44.000	41.400	37.000	18.340	40.000	43.000	45.000
									3	YOLLUKLAR	56.000	140.850	48.000	227.070	292.000	315.000	336.000
									5	HİZMET ALIMLARI	215.000	4.275.920	272.000	2.912.702	292.000	315.000	336.000
									07	Diğer Giderler	215.000	4.275.920	272.000	2.912.702	292.000	315.000	336.000
									2	Özel Bütçeli İdareler	150.000	129.179	163.000	125.714	163.000	176.000	188.000
									01	PERSONEL GİDERLERİ	150.000	129.179	163.000	125.714	163.000	176.000	188.000
									4	GEÇİCİ SÜRELİ ÇALIŞANLAR	18.000	89.689	69.000	82.022	86.000	93.000	99.000
									02	SOSYAL GÜVENLİK KURUMLARINA DEVLET PRİMİ GİDERLERİ	18.000	89.689	69.000	82.022	86.000	93.000	99.000
									4	GEÇİCİ SÜRELİ ÇALIŞANLAR	47.000	4.057.052	40.000	2.704.965	43.000	46.000	49.000
									03	MAL VE HİZMET ALIM GİDERLERİ	35.000	1.561.589	30.000	1.662.742	32.000	34.000	36.000
									2	TÜKETİME YÖNELİK MAL VE MALZEME ALIMLARI	0	0	0	169.501	0	0	0
									4	GÖREV GİDERLERİ	12.000	2.445.462	10.000	872.723	11.000	12.000	13.000
									5	HİZMET ALIMLARI	0	50.000	0	0	0	0	0
									8	GAYRİMENKUL MAL BAKIM VE ONARIM GİDERLERİ	898.000	6.992.040	934.000	0	1.015.000	1.088.000	1.146.000
										Eğitime İlişkin Araştırma ve Geliştirme Hizmetleri	898.000	6.992.040	934.000	0	1.015.000	1.088.000	1.146.000
									8	Eğitime İlişkin Araştırma ve Geliştirme Hizmetleri	118.000	100.000	26.000	0	28.000	30.000	31.000
									00	Eğitime İlişkin Araştırma ve Geliştirme Hizmetleri	118.000	100.000	26.000	0	28.000	30.000	31.000
									2	Özel Bütçeli İdareler	18.000	0	21.000	0	23.000	25.000	26.000
									03	MAL VE HİZMET ALIM GİDERLERİ	18.000	0	21.000	0	23.000	25.000	26.000
									2	TÜKETİME YÖNELİK MAL VE MALZEME ALIMLARI	100.000	100.000	5.000	0	5.000	5.000	5.000
									06	SERMAYE GİDERLERİ	100.000	100.000	5.000	0	5.000	5.000	5.000
									1	MAMUL MAL ALIMLARI	780.000	6.892.040	908.000	0	987.000	1.058.000	1.115.000
									01	Bilimsel ve Teknolojik Araştırma Hizmetleri	780.000	6.892.040	908.000	0	987.000	1.058.000	1.115.000
									2	Özel Bütçeli İdareler	780.000	6.892.040	908.000	0	987.000	1.058.000	1.115.000
									03	MAL VE HİZMET ALIM GİDERLERİ	780.000	6.892.040	908.000	0	987.000	1.058.000	1.115.000
									2	TÜKETİME YÖNELİK MAL VE MALZEME ALIMLARI	1.667.000	1.772.046	2.208.000	1.668.793	2.534.000	2.726.000	2.898.000
									9	Sınıflandırmaya Girmeyen Eğitim Hizmetleri	1.667.000	1.772.046	2.208.000	1.668.793	2.534.000	2.726.000	2.898.000
									00	Sınıflandırmaya Girmeyen Eğitim Hizmetleri	1.564.000	1.665.765	2.073.000	1.580.566	2.380.000	2.558.000	2.721.000
									2	Sınıflandırmaya Girmeyen Eğitim Hizmetleri	1.564.000	1.665.765	2.073.000	1.580.566	2.380.000	2.558.000	2.721.000
									01	Özel Bütçeli İdareler	1.279.000	1.433.812	1.745.000	1.363.128	2.009.000	2.158.000	2.298.000
									01	PERSONEL GİDERLERİ	1.279.000	1.433.812	1.745.000	1.363.128	2.009.000	2.158.000	2.298.000
									1	MEMURLAR	150.000	170.983	201.000	165.906	233.000	251.000	267.000
									02	SOSYAL GÜVENLİK KURUMLARINA DEVLET PRİMİ GİDERLERİ	150.000	170.983	201.000	165.906	233.000	251.000	267.000
									1	MEMURLAR	135.000	60.970	127.000	51.532	138.000	149.000	156.000
									03	MAL VE HİZMET ALIM GİDERLERİ	3.000	5.000	2.000	0	2.000	2.000	2.000
									2	TÜKETİME YÖNELİK MAL VE MALZEME ALIMLARI	62.000	34.518	52.000	32.526	56.000	60.000	63.000
									3	YOLLUKLAR	45.000	1.375	53.000	4.621	58.000	63.000	66.000
									5	HİZMET ALIMLARI	25.000	20.077	20.000	14.386	22.000	24.000	25.000
									6	TEMSİL VE TANITMA GİDERLERİ	103.000	106.281	135.000	88.227	154.000	168.000	177.000
									03	İç Denetim Hizmetleri							

ÖDENEK CETVELİ
(EKONOMİK SINIFLANDIRMA II. DÜZEY)

BÜTÇE YILI : 2020

KURUM ADI : 39.01 - İZMİR KATİP ÇELEBİ ÜNİVERSİTESİ

(TL)

KURUMSAL				FONKSİYONEL				FİN.	EKO.	AÇIKLAMA	2018		2019		2020	2021	2022
SINIFLANDIRMA				SINIFLANDIRMA				TİPİ	SINIF.		BASLANGIÇ ÖDENEĞİ	HARCAMA	BASLANGIÇ ÖDENEĞİ	AĞUSTOS SONU HARCAMA	BÜTÇE TEKLİFİ	BÜTÇE TAHMİNİ	
I	II	III	IV	I	II	III	IV	I	I		II						
								2			103.000	106.281	135.000	88.227	154.000	168.000	177.000
									01	Özel Bütçeli İdareler	87.000	91.382	115.000	75.862	133.000	144.000	153.000
									1	PERSONEL GİDERLERİ	87.000	91.382	115.000	75.862	133.000	144.000	153.000
									02	MEMURLAR	14.000	14.898	18.000	12.365	19.000	22.000	22.000
									1	SOSYAL GÜVENLİK KURUMLARINA DEVLET PRİMİ GİDERLERİ	14.000	14.898	18.000	12.365	19.000	22.000	22.000
									03	MEMURLAR	2.000	0	2.000	0	2.000	2.000	2.000
									3	MAL VE HİZMET ALIM GİDERLERİ	2.000	0	2.000	0	2.000	2.000	2.000
									3	YOLLUKLAR	0	0	0	0	100.000	100.000	100.000
				10						SOSYAL GÜVENLİK VE SOSYAL YARDIM HİZMETLERİ	0	0	0	0	100.000	100.000	100.000
										Hastalık ve Malullük Yardım Hizmetleri	0	0	0	0	100.000	100.000	100.000
										Malullük yardım hizmetleri	0	0	0	0	100.000	100.000	100.000
										Engellilerin Erişilebilirliğinin Sağlanması Amacıyla Yapılacak Giderler	0	0	0	0	100.000	100.000	100.000
										Özel Bütçeli İdareler	0	0	0	0	100.000	100.000	100.000
									05	Özel Bütçeli İdareler	0	0	0	0	100.000	100.000	100.000
									2	SERMAYE GİDERLERİ	0	0	0	0	100.000	100.000	100.000
									06	SERMAYE GİDERLERİ	0	0	0	0	100.000	100.000	100.000
									7	GAYRİMENKUL BÜYÜK ONARIM GİDERLERİ	0	0	0	0	100.000	100.000	100.000

GELİR (B) CETVELİ

BÜTÇE YILI : 2020

KURUM ADI : 39.01 - İZMİR KATİP ÇELEBİ ÜNİVERSİTESİ

(TL)

GELİRLER				AÇIKLAMA	2018	2019		2020	2021	2022
I	II	III	IV		GERÇEKLEŞME	GELİR TAHMİNİ	AĞUSTOS SONU GERÇEKLEŞME	BÜTÇE TEKLİFİ	BÜTÇE TAHMİNİ	
03				Teşebbüs ve Mülkiyet Gelirleri	10.660.997	2.396.000	5.933.099	2.341.000	2.535.000	2.698.000
	1			Mal ve Hizmet Satış Gelirleri	9.345.017	2.372.000	5.283.492	2.315.000	2.507.000	2.668.000
		1		Mal Satış Gelirleri	19.645	0	9.889	0	0	0
			01	Şartname, Basılı Evrak, Form Satış Gelirleri	12.650	0	2.250	0	0	0
			02	Kitap,Yayın vb. Satış Gelirleri	6.995	0	7.639	0	0	0
		2		Hizmet Gelirleri	9.325.371	2.372.000	5.273.603	2.315.000	2.507.000	2.668.000
			03	Avukatlık Vekalet Ücreti Gelirleri	783	0	3.036	0	0	0
			29	Birinci Öğretimden Elde Edilen Gelirler	970.846	50.000	1.264.476	50.000	64.000	67.000
			30	Sınav, Kayıt ve Bunlara İlişkin Diğer Hizmet Gelirleri	0	0	16.550	0	0	0
			32	Yaz Okulu Gelirleri	333.538	0	84.426	0	0	0
			33	Tezsiz Yüksek Lisans Gelirleri	2.248.320	2.247.000	730.862	2.190.000	2.353.000	2.506.000
			35	Doktora Gelirleri	-22.000	0	0	0	0	0
			36	Sosyal Tesis İşletme Gelirleri	27.387	0	0	0	0	0
			45	Uzaktan Öğretimden Elde Edilen Gelirler	37.368	0	0	0	0	0
			98	667 Sayılı KHK Kapsamında Tahsil Edilen Eğitim-Öğretim Ücretleri	4.855.749	0	2.700.866	0	0	0
			99	Diğer hizmet gelirleri	873.381	75.000	473.387	75.000	90.000	95.000
	6			Kira Gelirleri	1.315.980	24.000	649.607	26.000	28.000	30.000
		1		Taşınmaz Kiraları	695.474	24.000	610.368	26.000	28.000	30.000
			99	Diğer Taşınmaz Kira Gelirleri	695.474	24.000	610.368	26.000	28.000	30.000
		3		Ön İzin, İrtifak Hakkı ve Kullanma İzni Gelirleri	620.506	0	39.239	0	0	0
			02	İrtifak Hakkı Gelirleri	620.506	0	39.239	0	0	0
04				Alınan Bağış ve Yardımlar ile Özel Gelirler	158.783.825	163.983.000	133.318.290	175.877.000	187.432.000	199.203.000
	2			Merkezi Yönetim Bütçesine Dahil İdarelerden Alınan Bağış ve Yardımlar	158.341.000	163.983.000	132.810.000	175.877.000	187.432.000	199.203.000
		1		Cari	88.941.000	138.483.000	114.113.000	156.370.000	168.007.000	178.764.000
			01	Hazine yardımı	88.941.000	138.483.000	114.113.000	156.370.000	168.007.000	178.764.000
		2		Sermaye	69.400.000	25.500.000	18.697.000	19.507.000	19.425.000	20.439.000
			01	Hazine yardımı	69.400.000	25.500.000	18.697.000	19.507.000	19.425.000	20.439.000
	4			Kurumlardan ve Kişilerden Alınan Yardım ve Bağışlar	0	0	29.290	0	0	0
		1		Cari	0	0	29.290	0	0	0
			01	Kurumlardan alınan Bağış ve Yardımlar	0	0	22.290	0	0	0
			02	Kişilerden alınan Bağış ve Yardımlar	0	0	7.000	0	0	0
	5			Proje Yardımları	442.825	0	479.000	0	0	0
		1		Cari	442.825	0	479.000	0	0	0
			10	YÖK Öğretim Üyesi Yetiştirme Programı Destekleri	10.000	0	20.000	0	0	0
			13	YÖK Burs Destekleri	407.325	0	412.500	0	0	0
			14	YÖK Yurtdışı Araştırma Destekleri	25.500	0	46.500	0	0	0
05				Diğer Gelirler	4.920.040	1.037.000	2.937.315	1.210.000	1.277.000	1.342.000
	1			Faiz Gelirleri	912.705	20.000	385.223	20.000	21.000	22.000
		9		Diğer Faizler	912.705	20.000	385.223	20.000	21.000	22.000
			01	Kişilerden Alacaklar Faizleri	27.005	0	219	0	0	0
			03	Mevduat Faizleri	885.238	20.000	383.528	20.000	21.000	22.000
			99	Diğer Faizler	462	0	1.476	0	0	0
	2			Kişi ve Kurumlardan Alınan Paylar	612.011	234.000	488.980	330.000	352.000	363.000
		6		Özel Bütçeli İdarelere Ait Paylar	612.011	234.000	488.980	330.000	352.000	363.000

GELİR (B) CETVELİ

BÜTÇE YILI : 2020

KURUM ADI : 39.01 - İZMİR KATİP ÇELEBİ ÜNİVERSİTESİ

(TL)

GELİRLER				AÇIKLAMA	2018	2019		2020	2021	2022
I	II	III	IV		GERÇEKLEŞME	GELİR TAHMİNİ	AĞUSTOS SONU GERÇEKLEŞME	BÜTÇE TEKLİFİ	BÜTÇE TAHMİNİ	
			16	Araştırma Projeleri Gelirleri Payı	612.011	234.000	488.980	330.000	352.000	363.000
	3			Para Cezaları	26.045	0	97.911	0	0	0
		2		İdari Para Cezaları	26.045	0	97.911	0	0	0
			99	Diğer İdari Para Cezaları	26.045	0	97.911	0	0	0
	9			Diğer Çeşitli Gelirler	3.369.278	783.000	1.965.201	860.000	904.000	957.000
		1		Diğer Çeşitli Gelirler	3.369.278	783.000	1.965.201	860.000	904.000	957.000
			03	İrat Kaydedilecek Teminat Mektupları	15.884	0	0	0	0	0
			06	Kişilerden Alacaklar	143.663	0	130.982	0	0	0
			19	Öğrenci Katkı Payı Telafi Gelirleri	2.880.008	783.000	1.526.770	860.000	904.000	957.000
			99	Yukarıda Tanımlanmayan Diğer Çeşitli Gelirler	329.724	0	307.449	0	0	0
TOPLAM					174.364.861	167.416.000	142.188.704	179.428.000	191.244.000	203.243.000

FİNANSMAN (F) CETVELİ

BÜTÇE YILI : 2020

KURUM ADI : 39.01 - İZMİR KATİP ÇELEBİ ÜNİVERSİTESİ

				2018	2019	2020	2021	2022
AÇIKLAMA				GERÇEKLEŞME	AĞUSTOS SONU GERÇEKLEŞME	BÜTÇE TEKLİFİ	BÜTÇE TAHMİNİ	
3			LİKİDİTE AMAÇLI TUTULAN NAKİT, MEVDUAT VE MENKUL KIYMETLERDEKİ DEĞİŞİKLİKLER	26.549.416	30.173.301	22.567.000	21.100.000	19.370.000
	2		BANKALAR	26.549.416	30.173.301	22.567.000	21.100.000	19.370.000
		1	Bankalar	26.549.416	30.173.301	22.567.000	21.100.000	19.370.000
		1	Türk Lirası Cinsinden Banka Hesapları	26.549.416	30.173.301	22.567.000	21.100.000	19.370.000
5			NET FİNANSMAN	23.428.008	37.076.478	0	0	0
TOPLAM				26.549.416	30.173.301	22.567.000	21.100.000	19.370.000

(TL)

YATIRIM ÖDENEKLERİNİN SEKTÖRLER İTİBARIYLA DAĞILIMI

BÜTÇE YILI : 2020

KURUM ADI : 39.01 - İZMİR KATİP ÇELEBİ ÜNİVERSİTESİ

SEKTÖR KOD	KURUMSAL SINIFLANDIRMA				FONKSİYONEL SINIFLANDIRMA				FİN. TİPİ	EKO. SINIF.	AÇIKLAMA	MİKTARLAR			
	I	II	III	IV	I	II	III	IV				I	I	II	2020
												YATIRIMLAR	19.507.000	19.425.000	20.439.000
0903												EĞİTİM YÜKSEK ÖĞRETİM	13.500.000	13.443.000	14.145.000
	39	01	00	01								ÜST YÖNETİM, AKADEMİK VE İDARİ BİRİMLER	13.500.000	13.443.000	14.145.000
					08	2	0	00				Kültür hizmetleri	600.000	750.000	750.000
									2			Özel Bütçeli İdareler	600.000	750.000	750.000
										06	1	MAMUL MAL ALIMLARI	600.000	750.000	750.000
					09	4	1	00				Üniversiteler ve Yükseköğretim Hizmeti veren Kurumlar	12.800.000	12.593.000	13.295.000
									2			Özel Bütçeli İdareler	12.800.000	12.593.000	13.295.000
										06	1	MAMUL MAL ALIMLARI	4.150.000	4.200.000	4.200.000
									2			MENKUL SERMAYE ÜRETİM GİDERLERİ	250.000	50.000	50.000
											3	GAYRİ MADDİ HAK ALIMLARI	250.000	300.000	300.000
											5	GAYRİMENKUL SERMAYE ÜRETİM GİDERLERİ	7.250.000	7.143.000	7.845.000
											7	GAYRİMENKUL BÜYÜK ONARIM GİDERLERİ	900.000	900.000	900.000
					10	1	2	05				Engellilerin Erişebilirliğinin Sağlanması Amacıyla Yapılacak Giderler	100.000	100.000	100.000
									2			Özel Bütçeli İdareler	100.000	100.000	100.000
										06	7	GAYRİMENKUL BÜYÜK ONARIM GİDERLERİ	100.000	100.000	100.000
0904												EĞİTİM KÜLTÜR	1.000.000	996.000	1.048.000
	39	01	00	01								ÜST YÖNETİM, AKADEMİK VE İDARİ BİRİMLER	1.000.000	996.000	1.048.000
					08	2	0	00				Kültür hizmetleri	1.000.000	996.000	1.048.000
									2			Özel Bütçeli İdareler	1.000.000	996.000	1.048.000
										06	7	GAYRİMENKUL BÜYÜK ONARIM GİDERLERİ	1.000.000	996.000	1.048.000

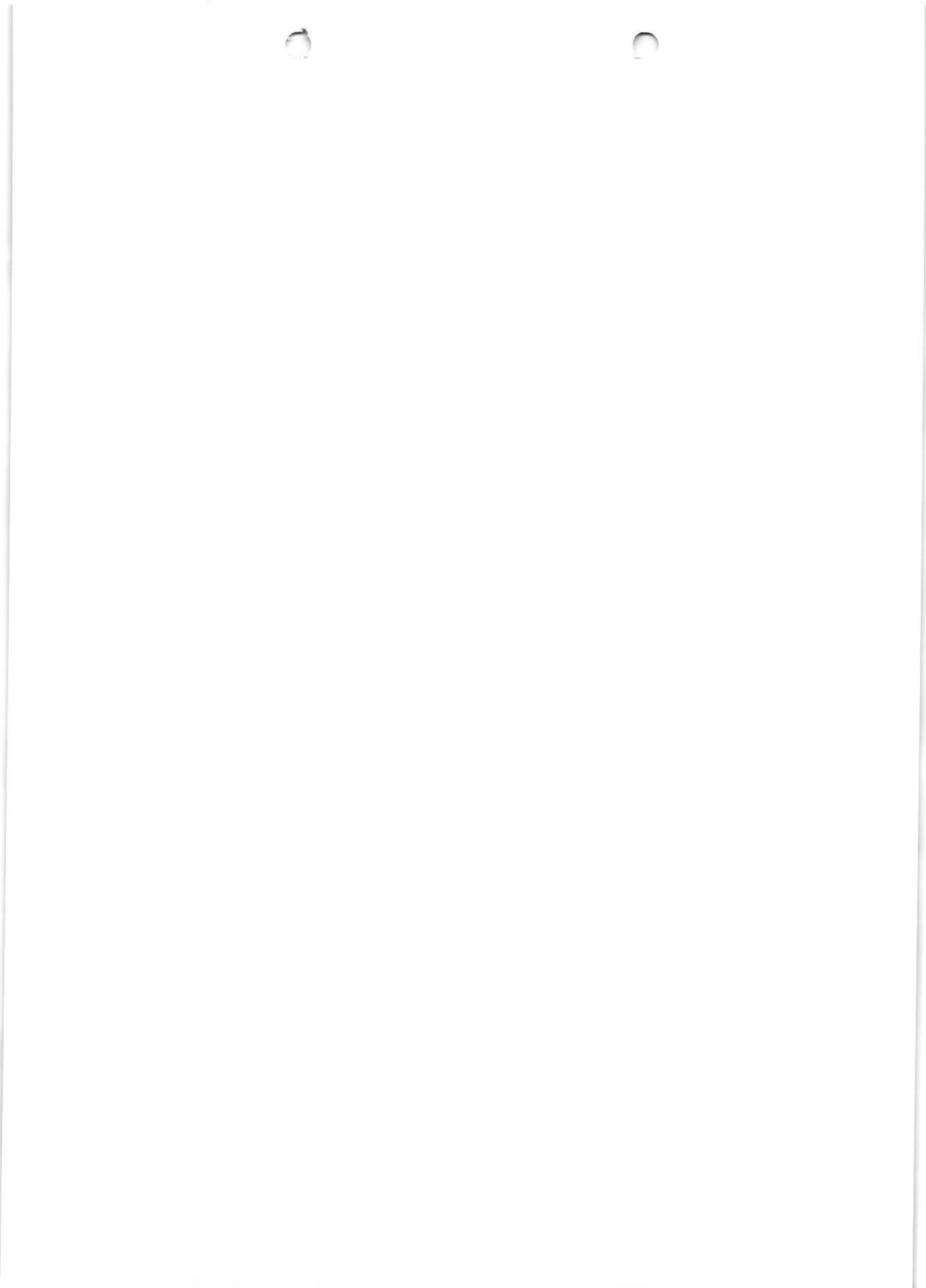
YATIRIM ÖDENEKLERİNİN SEKTÖRLER İTİBARIYLA DAĞILIMI

BÜTÇE YILI : 2020

KURUM ADI : 39.01 - İZMİR KATİP ÇELEBİ ÜNİVERSİTESİ

SEKTÖR KOD	KURUMSAL SINIFLANDIRMA				FONKSİYONEL SINIFLANDIRMA				FİN. TİPİ	EKO. SINIF.	AÇIKLAMA	MİKTARLAR		
	I	II	III	IV	I	II	III	IV	I	I		II	2020	2021
0905												2.000	2.000	2.000
	39	01	00	01								2.000	2.000	2.000
					09	4	1	00				2.000	2.000	2.000
									2			2.000	2.000	2.000
										06	5	2.000	2.000	2.000
												2.000	2.000	2.000
10												5.000.000	4.979.000	5.239.000
	39	01	00	01								5.000.000	4.979.000	5.239.000
					07	2	3	00				5.000.000	4.979.000	5.239.000
									2			5.000.000	4.979.000	5.239.000
										06	5	5.000.000	4.979.000	5.239.000
1208												5.000	5.000	5.000
	39	01	00	01								5.000	5.000	5.000
					09	8	8	00				5.000	5.000	5.000
									2			5.000	5.000	5.000
										06	1	5.000	5.000	5.000

Not: Sadece 2020 rakamları Vize edilmiştir. 2021 ve 2022 rakamları tahminidir.



STRATEJİ GELİŐTİRME DAİRE BAŐKANLIĐI
İZMİR - 2020